

Wykaz zbrojenia

Generuje wykaz stali zbrojeniowej.

Ikona:



Polecenie: *ZBWZ*

Menu: *Żelbet / Wykaz zbrojenia*

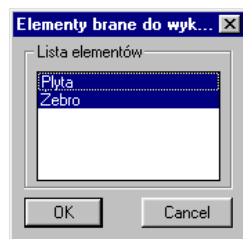
Polecenie tworzy wykaz materiałów na podstawie wszystkich zwymiarowanych prętów. Wykaz ten wyświetlany jest najpierw w specjalnym oknie dialogowym, w którym można dokonać podglądu poszczególnych prętów, a także zaktualizować ich liczbę.

Przykład: Wstawianie tabeli z wykazem zbrojenia

Przed wydaniem tego polecenia zwymiaruj pręty poleceniem *ZBWI*.

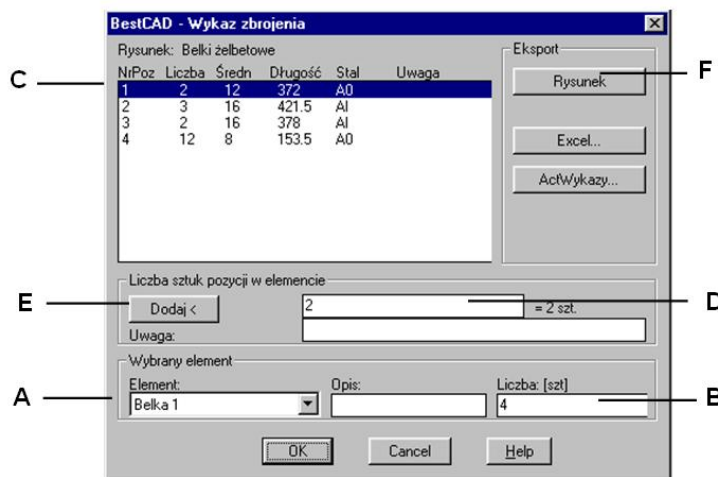
n Kliknij ikonę

Po wydaniu polecenia program wyświetli w oknie listę elementów konstrukcyjnych, które będą brane pod uwagę przy zestawieniu materiału.



Rys. 1. Lista elementów

n Po zaakceptowaniu listy elementów pojawi się okno dialogowe *Wykaz zbrojenia*.



Rys. 2. Okno dialogowe Wykaz zbrojenia

W oknie dialogowym wybierz z listy element konstrukcyjny (A) i ustal liczbę sztuk (B).

n Jeżeli chcesz zmienić liczbę prętów, wybierz pręt z listy (C) i w polu D wpisz liczbę sztuk. Możesz automatycznie zliczyć pręty na rysunku, włączając przycisk *Dodaj<* (E).

n Aby wstawić wykaz do rysunku, kliknij przycisk **Rysunek (F)**. Po zamknięciu okna otrzymasz następujący rysunek (Rys. 3).



W przypadku, gdy zostaną narysowane nowe pręty lub zmieni się liczba prętów już narysowanych, tabelę wstawioną do rysunku należy usunąć, a następnie wstawić nową, wydając powtórnie polecenie **ZBWZ**.

WYKAZ ZBROJENIA							
Nr pręta	Średnica [mm]	Liczba [szt]	Długość [mm]	Długość ogólna [m]			Uwagi
				A1 #12	A1 #16	A1 #20	
Element: Płyta							
1	#12	71	5090	381,38			
2	#16	20	2185		42,1		
3	#16	10	2495		24,95		
4	ø20	2	1555			3,11	
5	#12	5	845	4,23			
Długość razem [m]				390,62	67,06	3,11	
Masa jednostkowa [kg/m]				0,866	1,576	2,466	
Masa razem [kg]				324,7	105,6	7,7	
Masa wg stali [kg]				430	8		
Masa ogólna [kg]				438			
Wykonać 1 szt.				1 x 438 = 438 kg			
Element: Żebro							
6	#12	20	1560	31,2			
7	ø20	8	3645			30,78	
8	ø20	6	3530			21,18	
Długość razem [m]				31,2	0	51,94	
Masa jednostkowa [kg/m]				0,866	1,576	2,466	
Masa razem [kg]				27,7	0	128,1	
Masa wg stali [kg]				28		128	
Masa ogólna [kg]				156			
Wykonać 4 szt.				4 x 156 = 624 kg			

Beton: B40 $V = \dots m^3$

Stal zbroj:

A1 G = 542 kg

A11 G = 520 kg

Razem G = 1062 kg

Rys. 3. Wykaz zbrojenia

Okno dialogowe Wykaz zbrojenia

Dalej szczegółowo opisano okno dialogowe **Wykaz zbrojenia**, przedstawione na rysunku Rys. 2.

Opis okna Wykaz zbrojenia

Wycinek

Opis wycinka

Lista prętów

NrPoz	Liczba	Średn	Długość	Stal	Uwaga
1	2	12	372	A0	
2	3	16	421,5	A1	
3	2	16	378	A1	
4	12	8	153,5	A0	

Wyświetla listę prętów, które należą do określonego elementu konstrukcyjnego oraz rysunku.

Przenoszenie prętów do innych elementów realizowane jest w oknie dialogowym **Zarządzanie pozycjami**, uruchamianym poleceniem **ZBZ**.

Wymiary pręta

Liczba sztuk: pozycji w elemencie	
Dodaj <	71 = 71 szt.
Uwaga:	

Wycinek służy do ustalania liczby prętów. Można to zrobić ręcznie, wpisując wartość z klawiatury, lub automatycznie — wciskając przycisk **Dodaj<**. Po włączeniu **Dodaj<** program wyświetli na ekranie wszystkie rzuty pręta, którego dotyczy edytowany opis. Jednocześnie w wierszu poleceń pojawiają się następujące opcje:

Pokaż lub ukryj

Pręty/Opisy/Deskowania/Całość/Wybier

Z/ Usun/Koniec] <Koniec>:

Opis opcji:


Pręty — pokazuje lub ukrywa pozostałe pręty zbrojeniowe.

Opisy — pokazuje lub ukrywa pozostałe opisy prętów.

Wycinek	Opis wycinka
----------------	---------------------

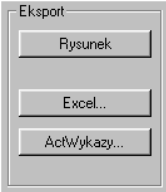
	<p>Deskowanie — pokazuje lub ukrywa obrys deskowania (tzn. obiekty leżące na warstwie Bet Kon-L).</p> <p>Całość — pokazuje lub ukrywa wszystkie elementy rysunku.</p> <p>Wybierz — pozwala na wskazanie prętów do policzenia; wartość ta zostanie przeniesiona do okna dialogowego.</p> <p>W polu Uwaga można wpisać informację, która pojawi się w ostatniej kolumnie wykazu materiału.</p>
--	--

Wybrany element	Wycinek składa się z trzech pól:
------------------------	----------------------------------

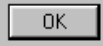


	<p>Element — rozwijana lista z elementami konstrukcyjnymi. Wybór elementu z listy aktualizuje listę prętów.</p> <p>Opis — w polu tym można wprowadzić dodatkowy opis elementu.</p> <p>Liczba — służy do ustalania liczby elementów.</p>
--	--

Eksport	Przyciski znajdujące się w tym wycinku mają następujące funkcje:
----------------	--



	<p>Rysunek — wstawia wykaz do rysunku,</p> <p>Excel — tworzy wykaz w pliku *.xls,</p> <p>ActWykazy — tworzy plik w standardzie programu Active Wykazy Stali. Program ten jest niezależny od BeStCAD-a i służy do tworzenia wykazów dla całego projektu.</p>
--	---

	Zamyka okno dialogowe, zapisuje wszystkie wprowadzone informacje (np. aktualizuje liczbę sztuk w pełnych blokach opisowych prętów).
---	---
