


## Wstaw pojedynczy pręt

Wstawia pojedyncze pręty w przekroju.

**Ikona:** 


**Polecenie:** *ZBWJ*

**Menu:** *Żelbet / Wstaw pręty w przekroju / Wstaw pojedynczy pręt*

Polecenie służy do wstawiania pojedynczych prętów w przekroju i jest szczególnie przydatne w przypadku rozmieszczania prętów w sposób dowolny.

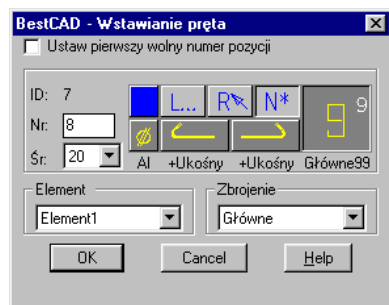
### Przykład: wstawianie pojedynczego pręta

Przed przystąpieniem do wstawiania prętów pojedynczych narysuj dowolny kształt zbrojonego elementu, np. prostokąt o wymiarach 400×600 mm.

**n** Kliknij ikonę .

Wybierz pręt [Nowy/zListy/zRysunku/Poprzedni/Koniec] <zRysunku> **N**

**n** Po wydaniu polecenia należy ustalić parametry pręta. Możesz wskazać pręt istniejący na rysunku (*zRysunku*), wybrać pręt z listy (*zListy*), narysować poprzedni (*Poprzedni*) lub też zdecydować się na nowy (*Nowy*).



Rys. 1. Okno dialogowe Wstawianie pręta

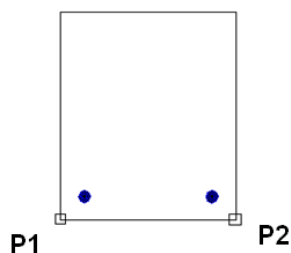
**n** Po ustaleniu parametrów, tak jak to pokazano na rysunku Rys. 1, wskaż naroże przekroju.

Wskaż miejsce na pojedynczy pręt: **P1**

Wstawione pręty: 1ø25 A=4.91 cm<sup>2</sup>

Wskaż miejsce na pojedynczy pręt: **P2**

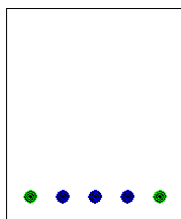
Wstawione pręty: 2ø25 A=9.82 cm<sup>2</sup>



Rys. 2. Wskazywanie punktów narożnych — zbrojenie dołem

**n** Możesz narysować pręty pośrednie — z klawiatury wprowadź **P** (opcja *Pośrednie*), a następnie liczbę prętów pośrednich (np. 3).

Koniec/Pośrednie/InnyPręt/Strona/Otulina]<Koniec>: P  
 Podaj liczbę pośrednich prętów do wstawienia <1>: 3  
 Wstawione pręty: 5ø25 A=24.54 cm<sup>2</sup>



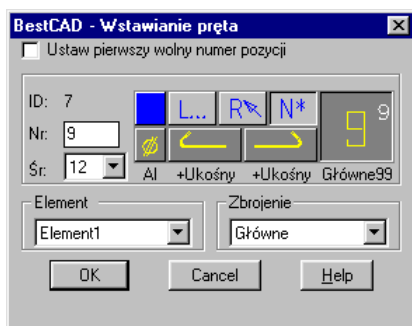
Rys. 3. Pręty pośrednie

n W następnych narożach możesz wstawić pręt o nowych parametrach — z klawiatury wprowadź I (opcja **InnyPręt**).

Wskaż miejsce na pojedynczy pręt [Koniec/Pośrednie/InnyPręt]<Koniec>: I

n Następnie wybierz opcję N w celu ustalenia nowych parametrów pręta.

Wybierz pręt [Nowy/zListy/zRysunku/Poprzedni/Koniec] <Nowy> N

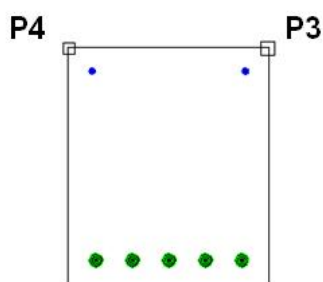


Rys. 4. Okno dialogowe Wstawianie pręta

n Po zamknięciu okna wskaż następne naroża przekroju.

Wskaż miejsce na pojedynczy pręt: P3

Wskaż miejsce na pojedynczy pręt: P4 [Koniec/Pośrednie/InnyPręt/Strona/Otulina]<Koniec>:



Rys. 5. Wskazywanie punktów narożnych — zbrojenie górą