

Opis równoległy 1

Wstawia opis równoległy pozycji w przekroju.

Ikona: 


Polecenie: **ZBOR1**

Menu: **Żelbet / Opisz pręty w przekroju / Równoległy**

Polecenie służy do opisywania prętów w przekroju. Działanie polecenia jest podobne do działania polecenia **ZBOC** (*Opis centryczny*). Różnica polega na wstawieniu linii pomocniczych, które rysowane są jako równoległe.

Przykład: opis równoległy prętów w przekroju

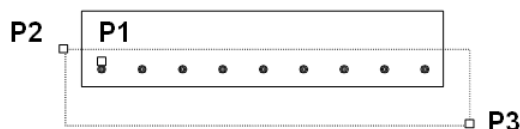
Narysuj dowolny przekrój poprzeczny płyty, a następnie wstaw pręty (poleceniem **ZBWO**) na długości jednego boku. Przykład rozmieszczania prętów w przekroju na długości wskazanego odcinka opisano w punkcie „Wstaw na odcinku”.

n Kliknij ikonę .

n Wskaż pręty do opisu.

Wskaż pręt wzorcowy do opisu równoległego: **P1**

Wskaż pozostałe pręty: **P2, P3**

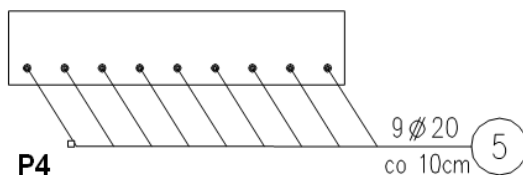


Rys. 1. Płyta ze zbrojeniem do opisu

n Na podstawie wskazania program odczyta informacje dopisane do prętów i poprosi o wskazanie miejsca na opis.

Opis równoległy, Pręt nr 5 - 9|h20, co 10

Wskaż miejsce na opis: **P4**



Rys. 2. Opis równoległy prętów

Po wstawieniu opisu możesz zmienić miejsce bloku opisowego (opcja **M**), tekst znajdujący się w bloku (opcja **T**), orientację (opcja **O**) oraz dodać strzałki (opcja **S**).