

## Edytuj opis – zliczanie prętów

Zlicza pręty na rysunku, edytuje pełny opis pręta.


**Ikona:** 

**Polecenie:** *ZBOE*

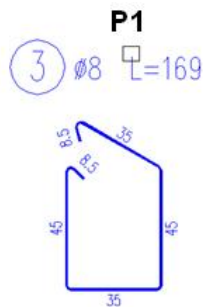
**Menu:** *Żelbet / Edytuj opis*

Polecenie służy do automatycznego zliczania prętów zbrojeniowych oraz edycji danych, występujących w pełnym bloku opisowym pręta. Opis taki powstaje po zwymiarowaniu pręta poleceniem *ZBWY (Wymiaruj pręt)*.

### Przykład: zliczanie prętów

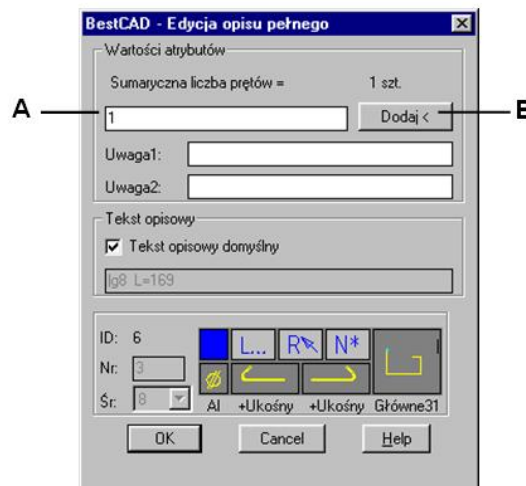
- n Kliknij ikonę .
- n Wskaż blok opisu do edycji.

Wskaż blok opisu: **P1**



Rys. 1. Wskazywanie bloku opisowego do edycji

- n Następnie pojawi się okno dialogowe *Edycja opisu pełnego*.



Rys. 2. Okno dialogowe *Edycja opisu pełnego*

Pole **A** służy do ustalania liczby prętów. Można to zrobić ręcznie, wpisując wartość z klawiatury, lub automatycznie — wciskając przycisk **Dodaj <**.

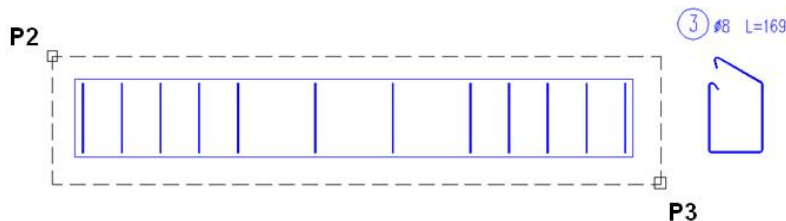
n Jeżeli pręt, którego opis edytujesz, rozmieszczony jest w widoku bocznym lub w przekroju, możesz szybko zliczyć pręty tego typu, klikając przycisk **(B) Dodaj <**.

Program pokaże wszystkie rzuty pręta, ukrywając jednocześnie wszystkie pozostałe pręty. Równocześnie w wierszu poleceń pojawi się szereg opcji, z których wybierz opcję **W (Wybierz)**.

Pokaż lub ukryj [Pręty/ Opisy/ Deskowania/ Całość/ Wybierz/ Usuń/ Koniec] <Koniec>: **W**

n Następnie wskaż pręty.

Wskaż pręty do wybrania: **P2, P3**

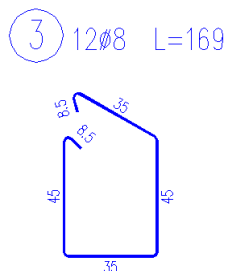


Rys. 3. Wskazywanie prętów do zliczenia

n Program zliczy pręty o tym samym numerze. Liczba ta pojawi się w oknie dialogowym w polu **A**.

Liczba wybranych prętów: **12**

n Po zamknięciu okna dialogowego otrzymasz następujący rysunek:



Rys. 4. Zaktualizowana ilość prętów w bloku opisowym



W polu edycyjnym liczby prętów można wpisywać wyrażenia matematyczne, np.  $2 * 4 + 6 + 3 * 2$ . Z takiego wyrażenia wyliczona zostanie liczba prętów; w tym przypadku będzie to 20 szt. Liczba ta zostanie przeniesiona do bloku opisowego.

## Okno dialogowe Edycja opisu pełnego

Dalej opisano wycinki okna dialogowego pokazanego na rysunku Rys. 2.

### Opis okna Edycja opisu pełnego

| Wycinek                       | Opis wycinka   |
|-------------------------------|--|
| <b>Wartości atrybutów</b><br> | <p>Wycinek służy do ustalania liczby prętów. Można to zrobić ręcznie, wpisując wartość z klawiatury lub automatycznie — wciskając przycisk <b>Dodaj&lt;</b>. Po włączeniu <b>Dodaj&lt;</b> program wyświetli na ekranie wszystkie rzuty pręta, którego dotyczy edytowany opis. Jednocześnie w wierszu poleceń pojawią się następujące opcje:</p> <p>Pokaż lub ukryj <b>Pręty/Opisy/Deskowania/ Całość/Wybierz/</b> Usuń/Koniec] &lt;Koniec&gt;:</p> <p>Opis opcji:</p> <p><b>Pręty</b> — pokazuje lub ukrywa pozostałe pręty zbrojeniowe.</p> <p><b>Opisy</b> — pokazuje lub ukrywa pozostałe opisy prętów.</p> <p><b>Deskowanie</b> — pokazuje lub ukrywa obrys deskowania (tzn. obiekty leżące na warstwie Bet Kon-L).</p> |

---

**Wycinek****Opis wycinka**

**Całość** — pokazuje lub ukrywa wszystkie elementy rysunku.

**Wybierz** — pozwala na wskazanie prętów do policzenia; wartość ta zostanie przeniesiona do okna dialogowego.

W polach **Uwaga1** i **Uwaga2** można wpisać dodatkowe informacje o opisywanym pręcie, które znajdą się w dwóch wierszach pod opisem domyślnym.

---

**Tekst opisowy**

W wycinku tym można zmienić domyślny tekst opisowy informujący o średnicy i długości całkowitej pręta.

---

**Dane pręta**

Wyświetla informacje o pręcie zbrojeniowym, którego dotyczy wskazany opis.

Wycinek ten został szczegółowo opisany w punkcie „Dane pręta”.

---