


Rysowanie śrub w widoku z boku

Rysuje śruby w widoku z boku.


Ikona: 

Polecenie: **SRB**

Menu: **Stal / Śruby z boku**

Polecenie to w zasadzie nie różni się niczym od omówionego wyżej polecenia **SRU**. Pozwala jedynie od razu ustawić opcję rysowania śrub w widoku z boku.

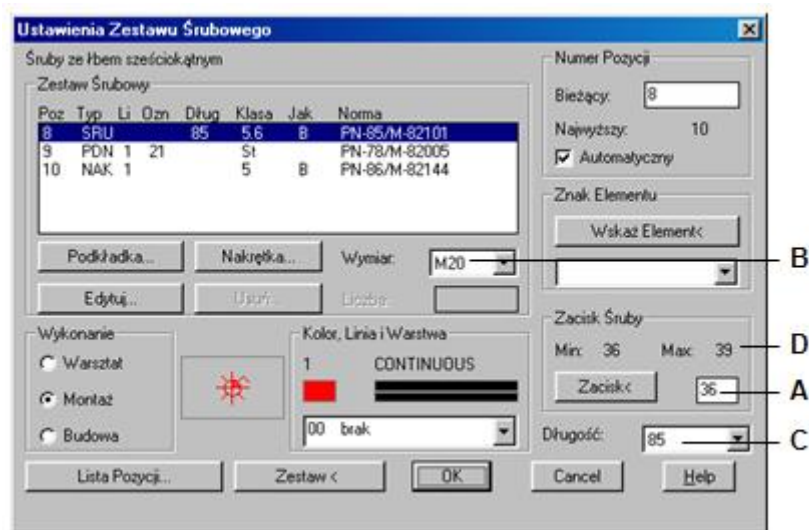
Przykład: rysowanie śrub w widoku z boku

- Kliknij ikonę .
- W wierszu poleceń pojawiają się następujące opcje, z których wybierz opcję **S (Śruby)**.

Rysuj zestaw śrub: Pojed, zBoku, UProsz, Elem:
M20×100-5.6, M20-5, 1×21,

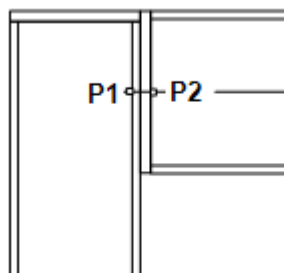
Śruby/Otworki/Element/Zestaw/UProsz/SZczeg/zBoku/zGory/GRupa/Pojed/Lokalizuj/<Rysuj>: **S** ↓

- Następnie pojawi się okno dialogowe, w którym ustal zacisk (**A**), wybierz z listy (**B**) wymiar śruby, a następnie ustal długość (**C**), która będzie odpowiednia do zacisku. Informacja o zacisku minimalnym i maksymalnym dla danej długości śruby pojawia się na szarym tle wycinka **Zacisk Śruby (D)**.



Rys. 1. Okno dialogowe Ustawienia Zestawu Śrubowego

Podaj długość zaciskową <53>: **P1** Second point: **P2**



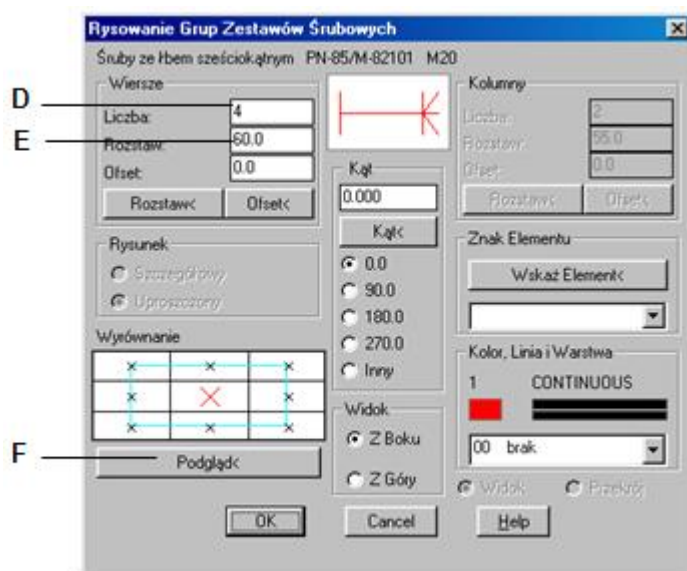
Rys. 2. Ustalenie zacisku

- Po zamknięciu okna pojawią się komunikaty:

Rysuj zestaw śrub: Pojed, zBoku, UProsz, Elem:
M20x85-5.6, M20-5, 1x21,

Sruby/Otworky/Element/Zestaw/UProsz/SZczeg/zBoku/zGory/GRupa/Pojed/Lokalizuj/<Rysuj>: GR ↵

- Wybór opcji **GR (Grupa)** spowoduje uruchomienie następnego okna, w którym można ustalić liczbę wierszy (D) i rozstaw pomiędzy wierszami (E).



Rys. 3. Okno dialogowe Rysowanie Grup Zestawów Śrubowych

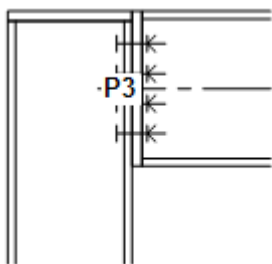
- Przed zamknięciem okna dialogowego możesz sprawdzić na rysunku wygląd zestawu śrubowego. Kliknij przycisk **Podgląd (F)**.

Podgląd śrub.

Wskaż punkt wstawienia zestawu śrubowego: P3

Wskaż punkt wstawienia zestawu śrubowego: /<Koniec>: ↵

- Po zaakceptowaniu punktu wstawienia i ustawień w oknie dialogowym otrzymasz następujący rysunek:



Rys. 4. Rysunek śrub w widoku z boku