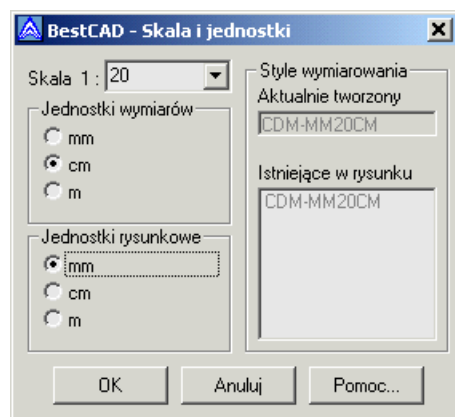


## Skala

Ustala skalę, jednostki rysunkowe i wymiarowe, tworzy style wymiarowania.

**Ikona:**  1:5  
**Polecenie:** *SKL*  
**Menu:** *BstOgólny / Skala*

Polecenie uruchamia okno dialogowe *Skala i jednostki*, w którym użytkownik może dokonać wyboru skali rysunku, jednostek rysunkowych oraz wymiarowych.



Rys. 1. Okno dialogowe *Skala i jednostki*

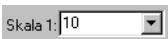
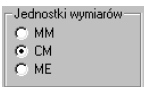
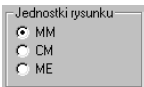
W oparciu o ustawienia tworzony jest styl wymiarowy o nazwie:

CDM — **JR SK JW** (np. CDM-MM 10 CM)

gdzie: **JR** — jednostki rysunkowe, **SK** — skala, **JW** — jednostki wymiarowe.

Zdefiniowany w ten sposób styl będzie obowiązujący do momentu ponownego ustalenia parametrów bądź modyfikacji stylów wymiarowania poleceniem AutoCAD-a DDIM (DWYM). Domyślnie ustawiany jest styl CDM-MM 10 CM.

### Opis okna *Skala i jednostki*

Wycinek	Opis wycinka
<b>Skala</b> 	Ustala skalę rysunku (wartość domyślna— 1:10). Tworzy styl wymiarowania, w którym ustawienia z tego wycinka pokażą się w następujący sposób: CDM-MM <b>10</b> CM. Skala ma wpływ na wielkość opisów, wymiarów oraz takie zmienne AutoCAD-a, jak DIMSCALE, LTSCALE, TEXTHEIGHT.
<b>Jednostki wymiarów</b> 	Ustala jednostki wymiarowe AutoCAD-a (domyślnie centymetry). Tworzy styl wymiarowania, w którym ustawienia z tego wycinka pokażą się na końcu nazwy stylu, np. CDM-MM <b>10</b> CM.
<b>Jednostki rysunku</b> 	Ustala jednostki rysunkowe AutoCAD-a (domyślnie 1 jednostka = 1 mm). Tworzy styl wymiarowania, w którym ustawienia z tego wycinka pokażą się w następujący sposób: CDM-MM <b>MM</b> 10 CM.