

Rysunki

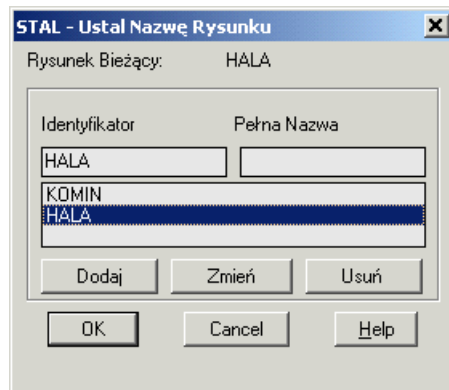
Edytuje nazwy rysunków w pliku *.dwg.

Ikona: 
Polecenie: *RYS*
Menu: *Stal / Rysunki*

Polecenie uruchamia okno dialogowe *Ustal Nazwę Rysunku*, w którym można zdefiniować nowy rysunek w pliku *.dwg (przycisk *Dodaj*), zmienić nazwę istniejącego rysunku (przycisk *Zmień*) oraz usunąć rysunek (przycisk *Usuń*).



Usunięcie nazwy rysunku, który zawiera pozycje, spowoduje usunięcie również wszelkich danych dopisanych do entycji, a tym samym likwidację listy pozycji itd. Od tego momentu utracone zostaną wszystkie informacje o stworzonych wcześniej pozycjach. Jest to niebezpieczne, dlatego użytkownik zmuszony jest potwierdzić tę operację po zamknięciu właściwego okna.



Rys. 1. Okno dialogowe *Stal — Ustal Nazwę Rysunku*

Okno to pojawia się także zaraz po załadowaniu modułu **Stal**.