

Ramki

Wstawia ramki rysunkowe.

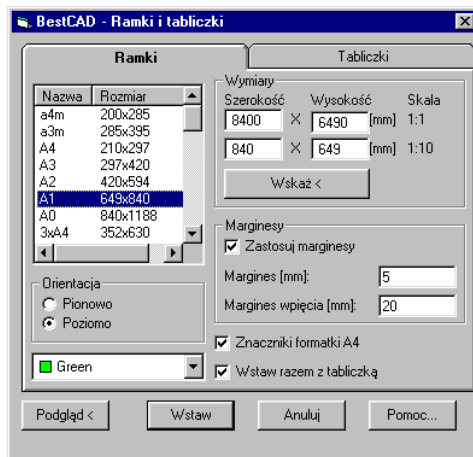
Ikona: 

Polecenie: **RAMK**

Menu: **BstOgólny / Ramki**

Użytkownik ma możliwość wyboru standardowych formatów ramek lub ich wielokrotności. Wybrany format powiększany jest skalą ustawioną poleceniem **SKL**. Po uruchomieniu pojawi się okno dialogowe **Ramki i tabliczki** z aktywną kartą **Ramki**.

Ramki rysowane są polilinią o grubości zerowej na warstwie powstałej z warstwy bieżącej przez dodanie do jej nazwy kodu RamTab-L (np. **UNRamTab-L**).



Rys. 1. Okno dialogowe Ramki i tabliczki — Ramki

Opis okna Ramki i tabliczki — karta Ramki

Wycinek

Opis wycinka

Formaty i wymiary

Nazwa	Rozmiar
a4m	200x285
a3m	285x395
A4	210x297
A3	297x420
A2	420x594
A1	649x840
A0	840x1188
3xA4	352x630

Na liście znajdują się formaty standardowe oznaczone od A4 do A0 oraz niestandardowe. Pierwsze dwa formaty, oznaczone małymi literami, odpowiadają niepełnym formatom typowym A4 i A3, powstałym przez uwzględnienie bezpiecznych marginesów dla drukarek atramentowych. Następnie zamieszczono standardowe formaty od A4 do A0. Poniżej znajdują się wielokrotności typowych formatów powstałe przez zwiększanie wymiaru poziomego, oraz formaty odpowiadające maksymalnej szerokości zadruku popularnych drukarek atramentowych, jak Epson Stylus 100 lub Canon BJ330. Na końcu listy umieszczono formaty użytkownika (Użytk), służące do podania formatu nietypowego. Wszystkie wymiary w kartotece odpowiadają wymiarom, jakie będą miały ramki po wykreśleniu na papierze w odpowiedniej skali.

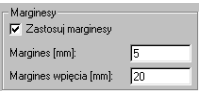

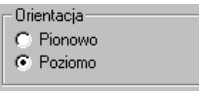
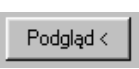
Wymiary

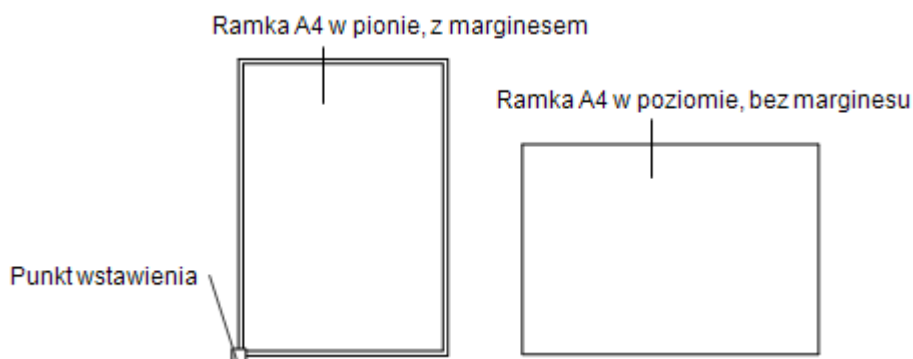
Wymiary		
Szerokość	Wysokość	Skala
2970	2100	1:1
297	210	1:10

Do ustalenia nietypowych wymiarów służą cztery okienka edycyjne. W jednych podawane są długości, a w drugich wysokości ramek. Górny wiersz służy do ustalenia wymiarów na papierze, czyli wymiarów, jakie będzie miała ramka po wykreśleniu rysunku w odpowiedniej skali. Dolny wiersz to wymiary na rysunku; odpowiadają one wymiarom z górnego wiersza pomnożonym przez wartość współczynnika skali. Dzięki temu użytkownik może zamiennie podawać wymiary ramek na papierze bądź na rysunku, a te zostaną automatycznie przeliczone i wpisane do odpowiednich okienek. Na prawo od okienek wyświetlona jest aktualnie ustawiona na rysunku skala. Oczywiście, jeżeli zostanie wybrana któraś z ramek standardowych, to jej wymiary zostaną przepisane do odpowiednich okienek.

Wymiary

Przycisk **Wskaż<** służy do wskazania wymiarów ramki bezpośrednio na rysunku. Całe okno jest chwilowo ukrywane, a użytkownik wskazuje przeciwległe narożniki ramki. Po powrocie do okna można te wymiary skorygować, gdyż zostaną one umieszczone w odpowiednich okienkach edycyjnych.

Wycinek	Opis wycinka
Marginesy 	Domyślnie włączona jest opcja rysowania ramek z marginesami. Użytkownik ma możliwość ustalenia tzw. <i>marginesu wpięcia</i> (lewa krawędź ramki) oraz marginesu dla pozostałych krawędzi. Ustalenie tych parametrów spowoduje narysowanie ramki wewnątrz wcześniej wybranego formatu.
<input checked="" type="checkbox"/> Znaczniki formatki A4 <input checked="" type="checkbox"/> Wstaw razem z tabliczką	Użytkownik może zdecydować o wstawianiu ramek wraz ze znacznikami formatu A4 oraz o wstawieniu ramki razem z tabliczką rysunkową, ustaloną w karcie <i>Tabliczki</i> .
	Rozwijana lista umożliwia wybór koloru ramki.
Orientacja 	Dwa przyciski sekwencyjne służą do ustalenia, w jakiej pozycji ma być narysowana ramka. Domyślna jest orientacja pozioma, w której dłuższym wymiarem jest wymiar poziomy (długość).
Podgląd 	Przycisk ten umożliwia podgląd ramki w obszarze roboczym AutoCAD-a. Okno dialogowe jest w tym czasie zamknięte, a użytkownik może ustalić punkt wstawienia ramki (lewy dolny róg).



Rys. 2. Ramki rysunkowe