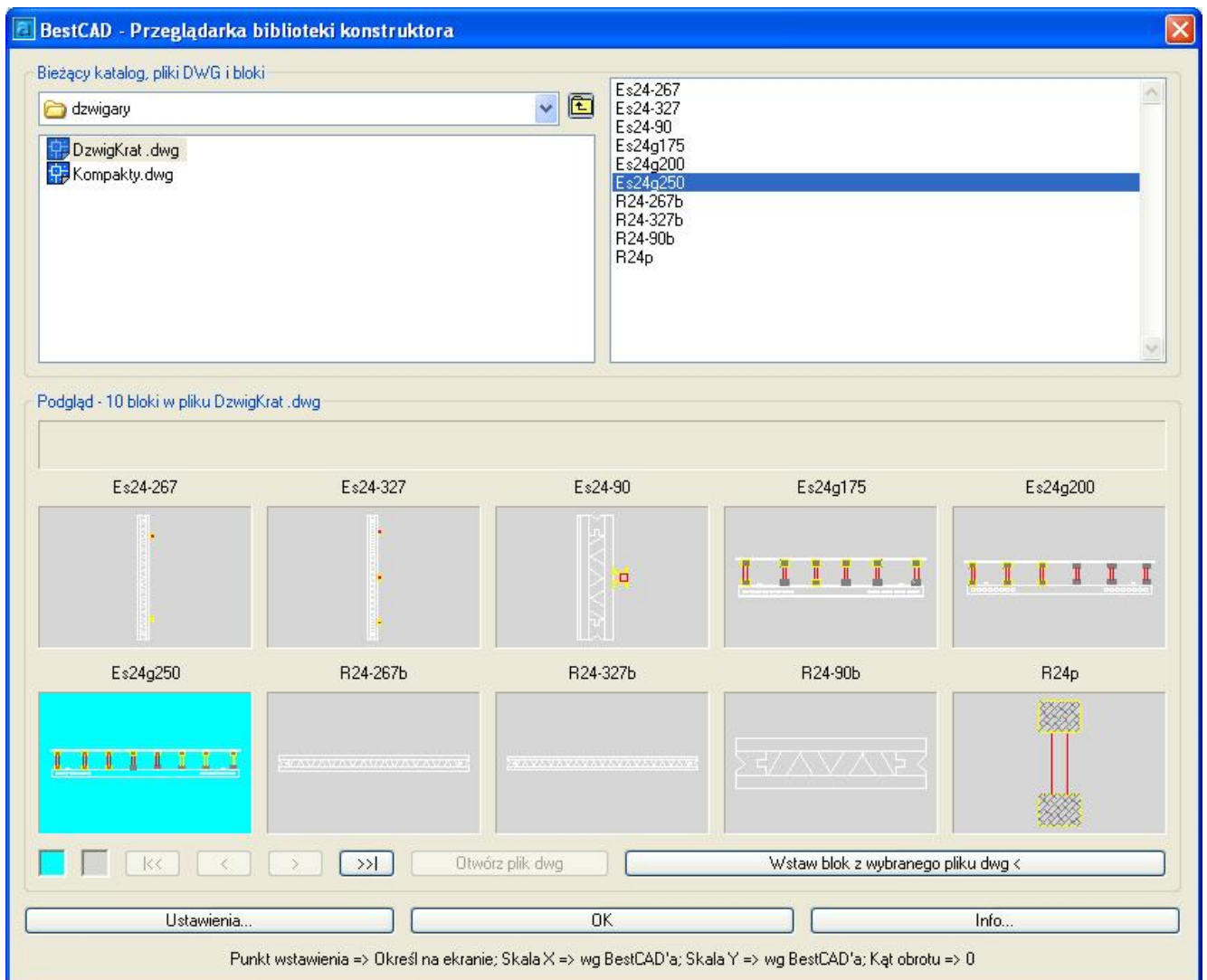


Biblioteka konstruktora

Otwiera okno biblioteki

Ikona: 
 Polecenie: **BIB**
 Menu: **BstOgólny | Biblioteka**

Polecenie otwiera okno dialogowe **Przeglądarka biblioteki konstruktora** służące do przeglądania i wstawiania bloków rysunkowych.



Rys. 1. Okno dialogowe Przeglądarka biblioteki konstruktora