


Zarządzanie pozycjami

Zarządza rysunkami, elementami konstrukcyjnymi i pozycjami w pliku *.dwg.

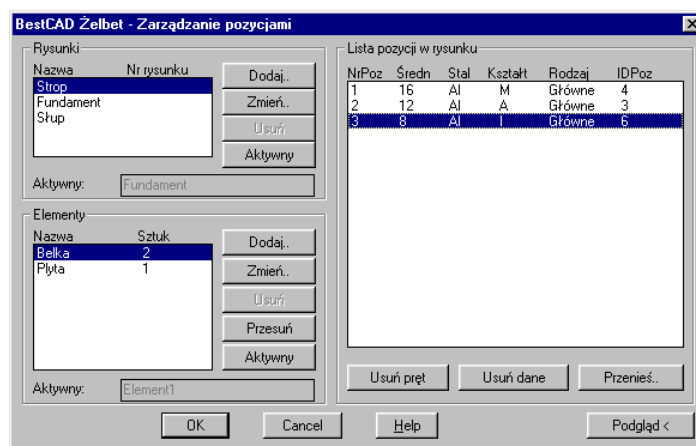
Ikona: 

Polecenie: **ZBZ**

Menu: **Żelbet / Zarządzanie pozycjami**

Polecenie otwiera okno dialogowe **Żelbet — Zarządzanie pozycjami**, w którym przedstawione są rysunki, elementy konstrukcyjne oraz pozycje występujące w pliku *.dwg.

Zadaniem tego okna jest kontrola przynależności pozycji do elementów konstrukcyjnych oraz rysunków. W oknie można definiować nowe nazwy rysunków i elementów konstrukcyjnych oraz ustalać ich aktywność, można zmienić przypisanie pozycji do rysunków i elementów lub usunąć pręt z listy albo z rysunku.



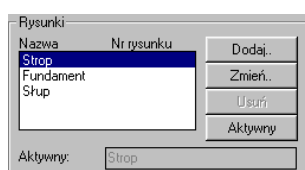
Rys. 1. Okno dialogowe Żelbet — Zarządzanie pozycjami

Opis okna Żelbet — Zarządzanie pozycjami

Wycinek

Opis wycinka

Rysunki



Wycinek ten przedstawia listę rysunków zdefiniowanych przez użytkownika w jednym pliku *.dwg.

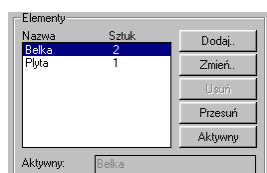
Dodaj — dodaje do listy nowy rysunek.

Zmień — edytuje dane rysunku.

Usuń — usuwa z listy rysunek, który nie zawiera elementów.

Aktywny — ustala aktywny rysunek, który wyświetlany jest w szarym polu w dolnej części wycinka (np. **Strop**).

Elementy



Wycinek przedstawia listę elementów konstrukcyjnych zdefiniowanych przez użytkownika na rysunku.

Dodaj — dodaje do listy nowy element.

Zmień — edytuje dane elementu.

Usuń — usuwa element konstrukcyjny z listy. Usunąć można element, który nie zawiera żadnych pozycji.

Przesuń — przenosi wybrany element do innego rysunku.

Aktywny — ustala aktywny element, który wyświetlany jest w szarym polu w dolnej części wycinka (np. **Belka**).

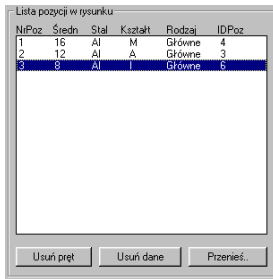
Lista pozycji na rysunku

W zależności od wybranego rysunku wyświetlana jest lista pozycji, na którą składają się następujące pola:

NrPoz — numer pozycji pręta zbrojeniowego.

Średn — średnica pręta.

Wycinek



Lista pozycji w rysunku

| NrPoz | Sredn | Stal | Kształt | Rodzaj | IDPoz |
|-------|-------|------|---------|--------|-------|
| 1 | 16 | Al | M | Główne | 4 |
| 2 | 12 | Al | A | Główne | 3 |
| 3 | 8 | Al | 1 | Główne | 5 |

Usuń pręt Usuń dane Przenieś...

Opis wycinka

Stal — klasa stali.

Kształt — kod kształtu pręta.

Rodzaj — informacja o przynależności pręta do grupy prętów głównych, strzemion lub rozdzielczych.

IDPoz — identyfikator pręta, nadawany w kolejności pojawiania się prętów na rysunku.

U dołu wycinka znajdują się przyciski o następujących funkcjach:

Usuń pręt — usuwa pręty z listy oraz z rysunku.

Usuń dane — usuwa tylko dane dopisane do pręta.

Przenieś — przenosi pozycje do innego elementu i rysunku.

Podgląd <

Wyświetla w obszarze roboczym AutoCAD-a wybrane na liście pozycje. W tym czasie wszystkie pozostałe pozycje są niewidoczne.