

Wymiaruj pręt

Wstawia wymiary ramion pręta oraz pełny opis z długością całkowitą.

Ikona:



Polecenie: **ZBWI**

Menu: **Żelbet / Wymiaruj pręt**


Wymiarowanie może być zrealizowane na wskazanym pręcie lub na jego kopii. Można w ten sposób wykonać tzw. **wyrzucenie pręta z wymiarami poza obrys konstrukcji**. W czasie wymiarowania wokół pręta umieszczane są długości poszczególnych ramion. W przypadku kształtów typowych dodatkowo mogą pojawić się wymiary, pozwalające jednoznacznie określić jego kształt.

Ramiona w kształcie łuku opisywane są długością po łuku oraz promieniem wewnętrznym. Nie dotyczy to łuków, które pokrywają się z minimalnym promieniem gięcia dla wybranego pręta, uwzględniającym normę, klasę stali i średnicę pręta. Na końcu wymiarowane są dodatki na haki.

Sposób wymiarowania zależy od ustawień konfiguracyjnych (polecenie **ZBCFG**, karta **Wymiarowanie**). Podobnie jest, jeśli chodzi o długość całkowitą pręta. Może to być rzeczywista długość pręta, uwzględniająca skróty wynikające z minimalnych promieni gięcia, lub długość wyznaczona jako suma składowych długości ramion pręta. Wartości te różnią się między sobą.

Po zwymiarowaniu użytkownik pytany jest o wskazanie miejsca na pełny opis pręta. Opis ten zawiera numer pozycji, liczbę sztuk, średnicę, oznaczenie pręta oraz jego długość całkowitą. Wygląd i wielkość bloku opisowego zależą od ustawień konfiguracyjnych.

Przykład: wymiarowanie pręta

n Kliknij ikonę .

n Następnie wskaż pręt do zwymiarowania. Naciśnięcie klawisza **Enter** spowoduje wymiarowanie wskazanego pręta, natomiast jeśli użytkownik wskaże jakiś punkt, to program skopiuje pręt i wykona wymiarowanie pręta skopiowanego.

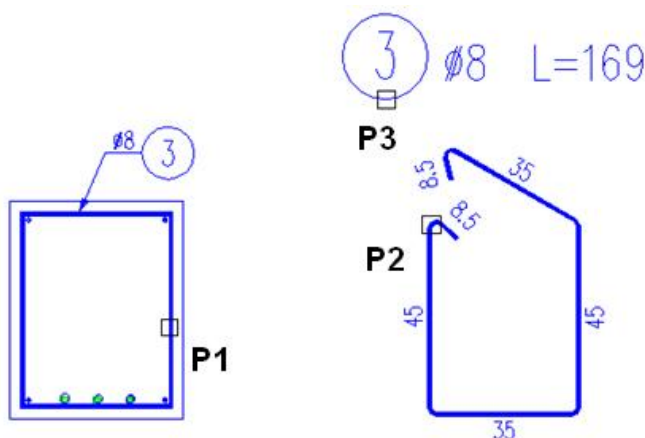
Wskaż pręt do wymiarowania [Koniec]: **P1**

Wskaż nowe miejsce na wymiarowany pręt: **P2**

Wskaż miejsce na pełny opis pręta: **P3**

Wskaż nowe położenie bloku [Obróć]: ↵

Wskaż pręt do wymiarowania [Koniec]: ↵



Rys. 1. Wybór pręta do zwymiarowania

Domyślnie w bloku opisowym liczba prętów równa jest 0 i nie jest wyświetlana. W celu zmiany tej wartości należy użyć polecenia **ZBOE (Edytuj opis)**, które pozwala m.in. na automatyczne zliczenie prętów zbrojeniowych.



Wygląd wymiarowanego pręta oraz sposób wyliczenia długości całkowitej zależy od ustawień w oknie dialogowym *Ustawienia żelbet* (karta *Wymiarowanie*), uruchamianym poleceniem *ZBCFG*.