

Opis jednostronny

Wstawia opis jednostronny pozycji w widoku.

Ikona: 


Polecenie: *ZBOWJ*

Menu: *Żelbet / Opisz pręty w widoku / Jednostronny*

Polecenie służy do opisywania prętów w widoku bocznym.

Przykład: opis jednostronny prętów w widoku

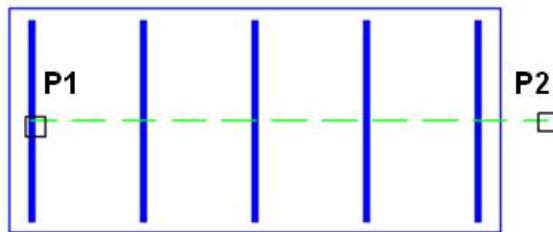
Przed opisywaniem narysuj dowolny widok boczny belki wraz z prętami. Możesz do tego celu użyć polecenia *ZBRW (Rozmieść pręt w widoku)*.

- n Kliknij ikonę .
- n Wskaż pręt, od którego będzie rysowana tymczasowa linia wybierająca pozostałe pręty.

Wskaż pręt wzorcowy do opisu jednostronnego: **P1**

Wskaż koniec linii wybierającej pręty: **P2**

Opis jednostronny, Pręt nr 2 - 5|g12, co 25



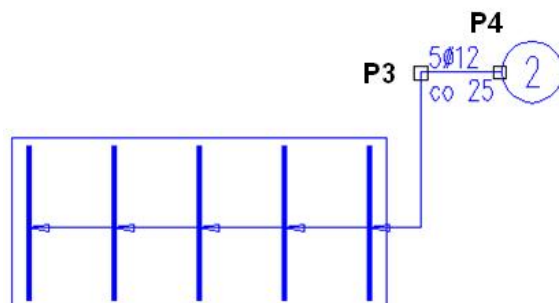
Rys. 1. Wskazywanie prętów w widoku bocznym

- n Następnie wskaż punkty załamania linii opisowej.

Wskaż następny punkt linii opisowej: **P3**

Wskaż następny punkt linii opisowej [Cofnij]: **P4**

Wskaż następny punkt linii opisowej [Cofnij]:

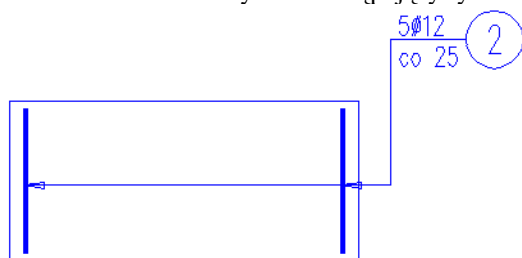


Rys. 2. Opis jednostronny prętów w widoku

- n Po wstawieniu opisu możesz zmienić miejsce bloku opisowego (opcja **M**), tekst znajdujący się w bloku (opcja **T**), orientację (opcja **O**) oraz usunąć pręty pośrednie (opcja **P**). Wybierz opcję **P**.

Zmień wstawiony opis [Miejsce/ Tekst/ Orientacja/ PrętyPośrednie/ Koniec] <Koniec>: **P**

n Po zakończeniu otrzymasz następujący rysunek:



Rys. 3. Opis jednostronny prętów w widoku — bez prętów pośrednich