

Opis dwustronny

Wstawia opis dwustronny pozycji w widoku.

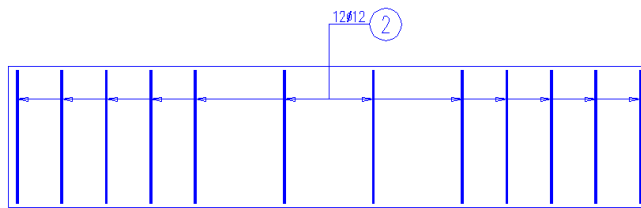
Ikona: 

Polecenie: *ZBOWD*

Menu: *Żelbet / Opisz pręty w widoku / Dwustronny*

Polecenie służy do opisywania prętów w widoku bocznym.

Działanie jest podobne do działania polecenia *ZBOWJ (Opis jednostronny)*. Różnica polega na sposobie rozmieszczania strzałek, które w tym poleceniu wstawiane są symetrycznie względem środka linii pomocniczej. Blok opisowy wstawiany jest w środku linii, a nie na końcu, jak miało to miejsce w opisie jednostronnym.



Rys. 1. *Opis dwustronny*