

Opis równoległy 2

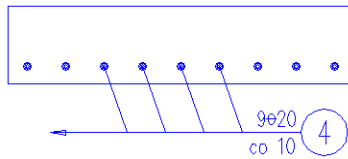
Wstawia opis równoległy ze strzałkami pozycji w przekroju.

Ikona: 

Polecenie: *ZBOR2*

Menu: *Żelbet / Opisz pręty w przekroju / Równoległy*

Polecenie służy do opisywania prętów w przekroju. Działanie polecenia jest identyczne jak działanie polecenia *Opis równoległy 1*, z tą różnicą, że domyślnie dodawana jest strzałka wskazująca kierunek rozmieszczania prętów.



Rys. 1. Opis równoległy prętów ze strzałkami