


## Opis pojedynczy

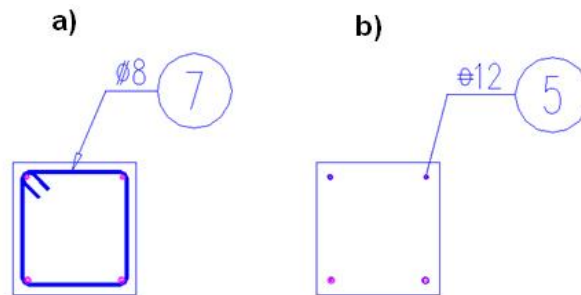
Wstawia opis pojedynczy pozycji w przekroju i w widoku.

**Ikona:** 

**Polecenie:** *ZBOP*

**Menu:** *Żelbet / Opisz pręty w przekroju / Pojedynczy*

Polecenie służy do opisywania prętów zarówno w przekroju, jak i widoku. Pręt w widoku opisywany jest odnośnikiem ze strzałką, natomiast przy prętach w przekroju strzałka nie jest wstawiana.



**Rys. 1.** Opis pojedynczy: a) pręta w widoku, b) pręta w przekroju