


Edytuj pręt

Edytuje numer pręta, średnicę, gatunek stali, haki.

Ikona: 


Polecenie: *ZBE*

Menu: *Żelbet / Edytuj pręt*

Polecenie służy do zmiany numeru, średnicy, gatunku stali oraz haków pręta. Zasada działania tego polecenia polega na ustaleniu wszystkich parametrów pręta (średnica, stal itd.) w specjalnym oknie dialogowym. Na podstawie tych ustaleń zmieniana jest istniejąca informacja o pręcie. Polecenie modyfikuje również rysunek pręta (zmienia średnicę i dodaje haki). Po tych zmianach i po dodaniu haków automatycznie aktualizowane są wymiary i opisy na rysunku. Zmiany dotyczą wszystkich prętów o numerze pręta edytowanego. Aby zmienić tylko wskazany pręt, należy użyć polecenia *Twórz pręt (ZBT)*.

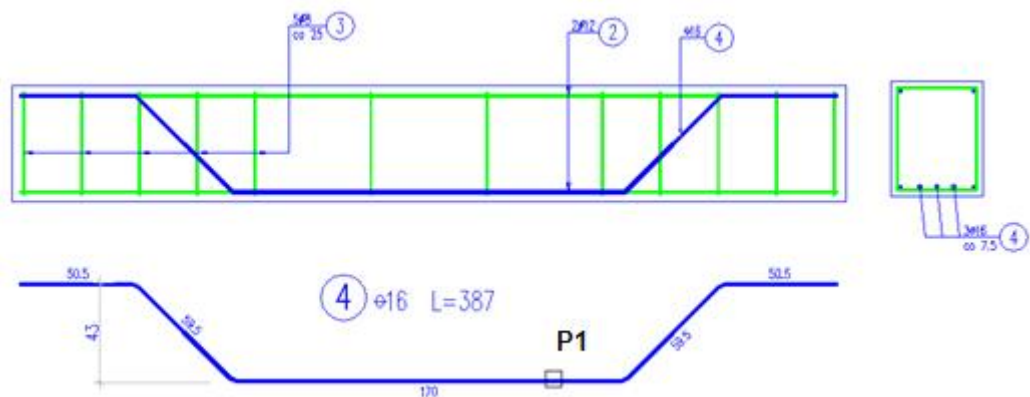
Nie jest możliwa zmiana kształtu pręta, natomiast do zmiany długości można użyć standardowego polecenia AutoCAD-a, np. ROZCIĄGNIJ (STRETCH).

Przykład: edycja pręta — zmiana średnicy, numeru, haków i klasy stali

n Kliknij ikonę .

n Na rysunku wskaż pręt, np. w widoku głównym.

Wskaż pręt do edycji: **P1**



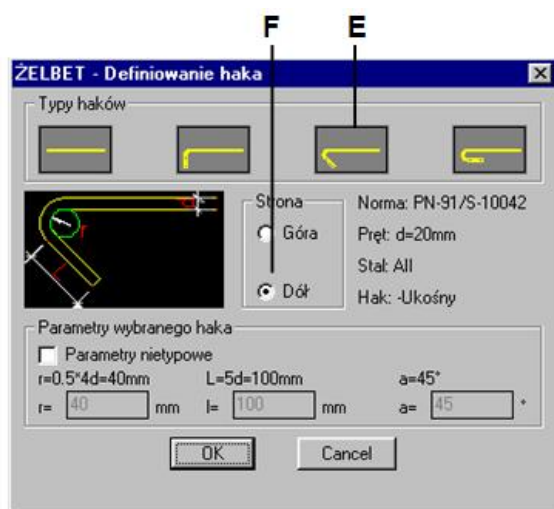
Rys. 1. Wybór pręta do edycji

n Po wskazaniu pręta pojawi się okno *Edycja danych pręta*. W polu **A** wpisz nowy numer pręta (np.1), w polu **B** wpisz nową średnicę (np. 20).



Rys. 2. Okno dialogowe Edycja danych pręta

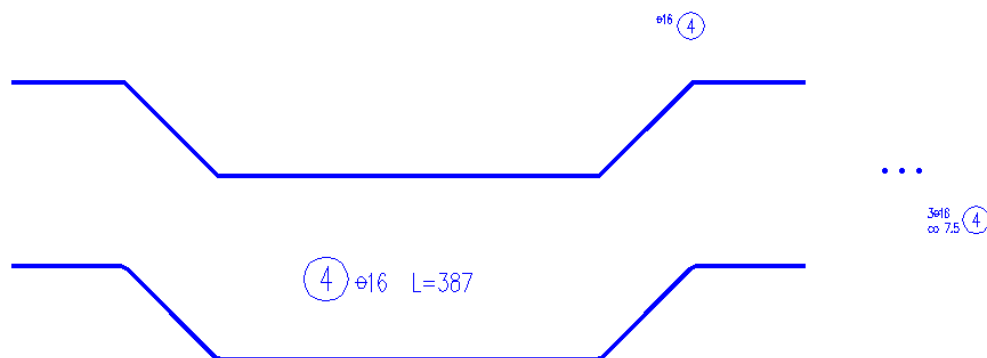
- n W celu zmiany klasy stali kliknij piktoqram (C).
- n W celu dodania haków do pręta kliknij piktoqram (D).



Rys. 3. Okno dialogowe Definiowanie haka

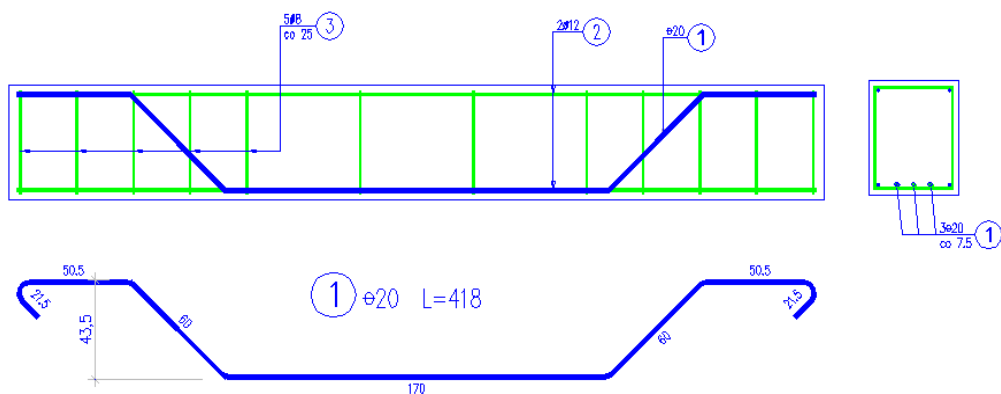
W oknie dialogowym *Definiowanie haka* wybierz inny typ haka (E) oraz stronę wygięcia *Dół* (F).

n Po ustaleniu wszystkich parametrów i zamknięciu okien dialogowych program wyświetli wszystkie rzuty edytowanego pręta (wraz z opisami), ukrywając jednocześnie pozostałe pręty.



Rys. 4. Podgląd pręta zbrojeniowego przed zmianą

n Po zamknięciu okna otrzymasz następujący rysunek:



Rys. 5. Pręty zbrojeniowe po edycji

Dalej opisano okno dialogowe *Edycja danych pręta*, pokazane na rysunku Rys. 2.

Opis okna Edycja danych pręta

Wycinek

Opis wycinka

Ustaw pierwszy wolny numer pozycji

W przypadku zmiany numeru pręta włączenie tej opcji pozwoli na znalezienie pierwszego wolnego numeru pozycji.

Dane pręta



W wycinku tym można zmienić numer i średnicę pręta, dodać lub usunąć haki oraz zmienić klasę stali.

Wycinek ten opisano szczegółowo w punkcie „Dane pręta”.
