

Wykaz śrub

Generuje wykaz śrub.

Ikona: 

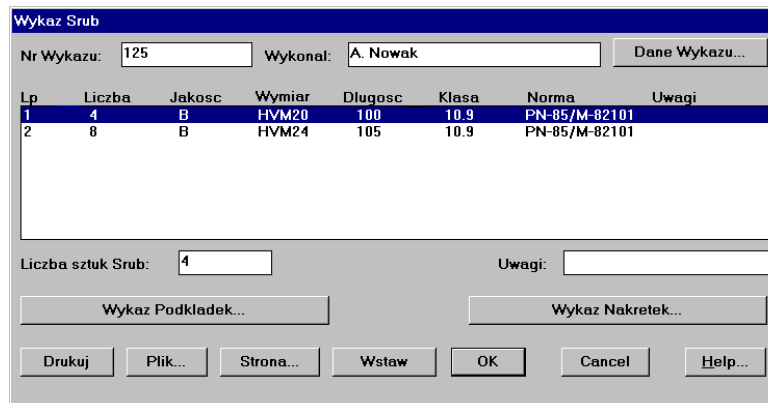
Polecenie: **STWS**

Menu: **Stal / Wykaz śrub**

Wykaz śrub tworzony jest osobno na podstawie wcześniej omówionego wykazu materiałów. Po jego wygenerowaniu pojawi się okno z posortowanymi alfabetycznie według wymiaru śrubami, które zostały zaliczone do wykazu (musi być określona przynależność do elementu wysyłkowego). Okno to można zamknąć trzema przyciskami: **OK**, **Cancel** i **Wstaw**. Przyciski **OK** i **Cancel** są w tym przypadku równoważne i nie spowodują żadnych modyfikacji atrybutów w blokach opisowych. Wprowadzone w oknie zmiany (liczba śrub i uwagi) zostaną uwzględnione tylko przy wstawianiu i wysyłaniu wykazu na zewnątrz. Przycisk **Wstaw** spowoduje wstawienie na rysunek bloków z wykazem. Liczby śrub pokazywane w oknie są po prostu sumą wszystkich śrub danego typu znajdujących się w wykazie materiału. Aby na trwałe zmienić ich liczbę, należy wyświetlić okno z wykazem materiału, dokonać odpowiednich modyfikacji i zamknąć okno przyciskiem **OK**. Ponowne wygenerowanie wykazu śrub uwzględni wprowadzone wcześniej zmiany.

Należy pamiętać, że wykaz śrub dotyczyć będzie tylko śrub należących do elementów, które zostały wskazane przed rozpoczęciem tworzenia wykazu i znajdują się na rysunku. Często jest jednak tak, że dla jednego obiektu jest znacznie więcej rysunków wykonawczych z wieloma innymi elementami, które już nie będą mogły znaleźć się na tym samym wykazie. Wówczas przygotowany wykaz będzie właściwie tylko częściowym wykazem dla jednego rysunku. W aktualnej wersji programu nie istnieją narzędzia do tworzenia rysunków zestawczo-montażowych oraz generowania dla nich wykazów śrub. Dlatego w przypadku większych obiektów należy tworzyć tylko składowe wykazy z każdego elementu, które później zostaną ręcznie połączone w całość (np. za pomocą arkuszy kalkulacyjnych).

Wykaz śrub składa się z trzech podwykazów: właściwego wykazu śrub, wykazu podkładek oraz wykazu nakrętek. Przeglądanie ich możliwe jest w osobnych oknach, które otwierane są odpowiednimi przyciskami.



| Lp | Liczba | Jakosc | Wymiar | Dlugosc | Klasa | Norma | Uwagi |
|----|--------|--------|--------|---------|-------|---------------|-------|
| 1 | 4 | B | HVM20 | 100 | 10.9 | PN-85/M-82101 | |
| 2 | 8 | B | HVM24 | 105 | 10.9 | PN-85/M-82101 | |

Rys. 1. Okno dialogowe Wykaz Śrub

Opis okna Wykaz Śrub

Wycinek

Opis wycinka

Lista śrub

| Lp | Liczba | Jakosc | Wymiar | Dlugosc | Klasa | Norma | Uwagi |
|----|--------|--------|--------|---------|-------|---------------|-------|
| 1 | 4 | B | HVM20 | 100 | 10.9 | PN-85/M-82101 | |
| 2 | 8 | B | HVM24 | 105 | 10.9 | PN-85/M-82101 | |

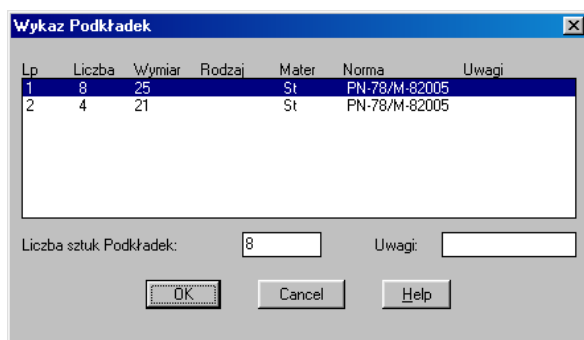
W kartotece znajdują się śruby posortowane alfabetycznie według wymiaru. W każdym z wierszy, po jego wybraniu, możliwa jest edycja wartości znajdujących się w kolumnie liczby i uwag. Nie ma to jednak wpływu na wartości atrybutów.

Liczba śrub

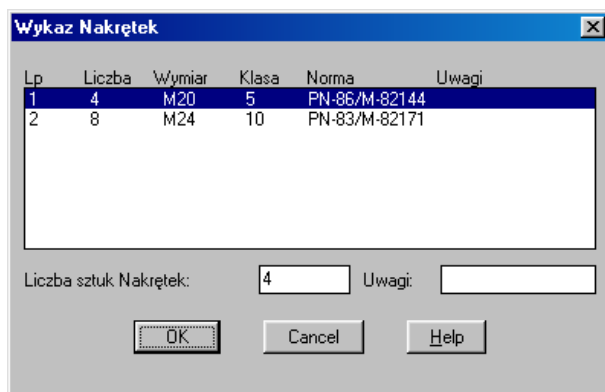
Wycinek umożliwia edycję liczby sztuk śrub. Zmiany

| Wycinek | Opis wycinka |
|---|--|
| Liczba sztuk Śrub: <input type="text" value="4"/> | wprowadzone w poszczególnych wierszach, w przeciwieństwie do wcześniej omówionych wykazów, nie zostaną uwzględnione na rysunku nawet po zamknięciu okna przyciskiem OK lub Wstaw . |
| Uwagi: <input type="text"/> | Wycinek umożliwia edycję uwag dla śruby. Zmiany wprowadzone w poszczególnych wierszach, w przeciwieństwie do wcześniej omówionych wykazów, nie zostaną uwzględnione na rysunku nawet po zamknięciu okna przyciskiem OK lub Wstaw . |
| Wykaz podkładek <input type="button" value="Wykaz Podkładek..."/> | Przycisk otwiera pokazane dalej okno z wykazem podkładek. Możliwości edycji są takie same jak w przypadku śrub. Nie ma w nim przycisków służących do wysyłania wykazu na zewnątrz. Wykonać to można tylko z okna wykazu śrub. |
| Wykaz nakrętek <input type="button" value="Wykaz Nakrętek..."/> | Przycisk otwiera pokazane dalej okno z wykazem nakrętek. Możliwości edycji są takie same jak w przypadku śrub. Nie ma w nim przycisków służących do wysyłania wykazu na zewnątrz. Wykonać to można tylko z okna wykazu śrub. |

Poniżej pokazano okna z wykazami podkładek i nakrętek. Są one bardzo podobne do okna wykazu śrub. Brak w nich jedynie przycisków służących do wysyłania wykazu na zewnątrz.




Rys. 2. Okno dialogowe Wykaz Podkładek



Rys. 3. Okno dialogowe Wykaz Nakrętek

Na rysunku Rys. 4 pokazano przykładowy wykaz śrub. Na samej górze umieszczany jest blok z logo firmy oraz danymi wykazu. Bezpośrednio pod nim znajduje się nagłówek. Te dwa bloki, w przypadku podziału na strony, będą zawsze umieszczane na początku każdej ze stron. Pod nimi wstawiane są kolejne podwykazy ze śrubami, nakrętkami i podkładkami.

|  | | Nr wydania: A | Zamawiający: Huta Katowice Obiekt: Magazyn Elementy: R-1, R-2 | | | Arkusz: 1/1 | |
|---|--------------|-------------------------------------|---|--------------|----------------------------------|-------------------|-------|
| ul. Piłsudskiego 1 44-107 Gliwice Włoc (0-30) 31-31-34 | | Data: 11.1999 | WYKAZ ŚRUB | | | Nr wykazu: 566 | |
| Nr rysunku: 112221934 | | Nr zespołu: 14 Wykonat: A. Nowak | | | Nr zlecenia: G/2-1265 Podpis: | | |
| WYKAZ ŚRUB | | | | | | | |
| Lp | Liczba [szt] | Jakość | Wymiar | Długość [mm] | Klasa | Norma | Uwagi |
| 1 | 2 | 3 | 4 | 5 | 6 | 7 | 8 |
| 1 | 4 | B | M20 | 100 | 5.6 | PN-85/M-82101 | |
| 2 | 8 | B | M24 | 115 | 10.9 | PN-83/M-82343 | |
| WYKAZ NAKRĘTEK | | | | | | | |
| Lp | Liczba [szt] | Wymiar | | Klasa | Norma | Uwagi | |
| 1 | 2 | 3 | | 4 | 5 | 6 | |
| 1 | 4 | M20 | | 5 | PN-86/M-82144 | | |
| 2 | 1 | M24 | | 10 | PN-83/M-82171 | | |
| WYKAZ PODKŁADEK | | | | | | | |
| Lp | Liczba [szt] | Rodzaj | Wymiar | Materiał | Norma | Uwagi | |
| 1 | 2 | 3 | 4 | 5 | 6 | 7 | |
| 1 | 1 | 25 | | St | PN-78/M-82005 | | |
| 2 | 4 | 21 | | St | PN-78/M-82005 | | |

Rys. 4. Wykaz śrub