

## Edycja elementu wysyłkowego

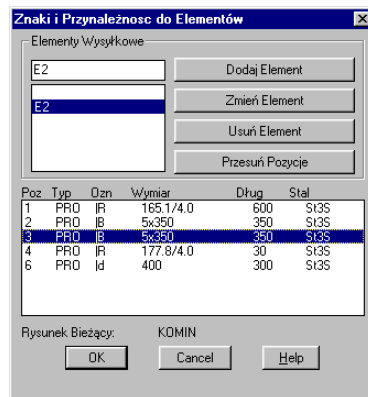
Edytuje nazwy elementów wysyłkowych oraz przynależność pozycji do elementów.

**Ikona:** 

**Polecenie:** *ELE*

**Menu:** *Stal / Elementy*

Polecenie służy do zmiany nazw elementów wysyłkowych, tworzenia nowych lub usuwania niepotrzebnych. Można również zmieniać przynależność pozycji do elementów. Wszystkie operacje wykonywane są tylko na rysunku bieżącym.



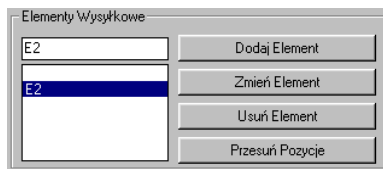
Rys. 1. Okno dialogowe Znaki i Przynależność do Elementów

## Opis okna Znaki i Przynależność do Elementów

### Wycinek

### Opis wycinka

#### Elementy Wysyłkowe



Z lewej strony wyszczególnione są wszystkie zdefiniowane nazwy elementów wysyłkowych. Można odpowiednimi przyciskami dodawać nowe, zmieniać nazwy istniejących lub usuwać je zupełnie z listy. Usunięcie elementu możliwe jest dopiero wtedy, gdy nie zawiera on żadnych pozycji. Nie można również usunąć elementu o nazwie pustej. Ma on specjalne znaczenie.

#### Pozycje

Poz	Typ	Dzn	Wymiar	Długość	Stal
1	PRO	IR	165.1/4.0	600	S135
2	PRO	IB	5x350	350	S135
3	PRO	IB	5x350	350	S135
4	PRO	IR	177.8/4.0	30	S135
6	PRO	Id	400	300	S135

Lista pozycji zawiera tylko te, które należą do wybranego wyżej elementu. Zaznaczone pozycje można przenieść do innego elementu, naciskając przycisk *Przesuń Pozycje*. Przesunięcie pozycji do elementu o nazwie pustej spowoduje, że nawet po jego opisaniu nie będzie on uwzględniany w wykazie materiału.