

## Edycja koty

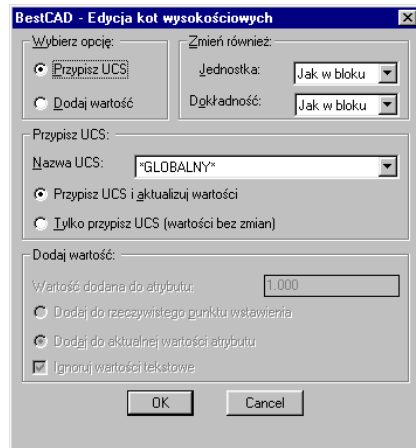
Aktualizuje wartości kot wysokościowych.

Ikona: 

Polecenie: **EDKOTA**

Menu: **BstOgólny / Koty wysokościowe / Edytuj kotę**

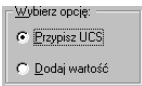
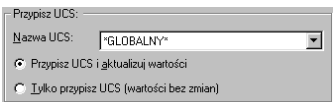
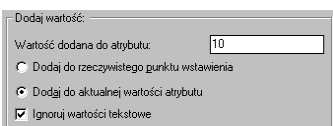
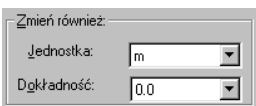
Polecenie służy do aktualizacji kot wysokościowych, np. po przesunięciu rysunku lub zmianie układu współrzędnych.



Rys. 1. Okno dialogowe Edycja kot wysokościowych

Dalej opisano szczegółowo okno *Edycja kot wysokościowych*.

### Opis okna Edycja kot wysokościowych

Wycinek	Opis
<p><b>Wybierz opcję</b></p> 	Aktywizuje opisane poniżej wycinki <i>Przypisz UCS</i> lub <i>Dodaj wartość</i> .
<p><b>Przypisz UCS</b></p> 	Pozwala na automatyczną aktualizację wartości koty na podstawie odczytu współrzędnych punktu wstawienia koty (opcja pierwsza). Opcja druga przypisuje koty do układu współrzędnych bez zmiany wartości.
<p><b>Dodaj wartość</b></p> 	Dodaje ustaloną wartość do wartości koty wysokościowej. W zależności od wybranej opcji, dodawana wartość uwzględnia rzeczywisty punkt wstawienia koty (tzn. jednostki rysunku) lub jednostkę koty.
<p><b>Zmień również</b></p> 	Wycinek ten pozwala na formatowanie wartości koty wysokościowej. Użytkownik może ustalić jednostkę oraz dokładność edytowanych kot wysokościowych.